

供给难再降&需求真空期，鸡蛋料弱势调整

观点：


后期来看，2021年5月份新开产蛋鸡数量增加，而淘汰鸡出栏量有限，加上近期鸡苗销量较好，在产蛋鸡存栏量或难再降，将呈现稳中略增趋势。养殖利润虽近期略回升，但由于过高的饲料价格，目前整体仍处低位。需求来看，目前处于五一后需求回落而端午尚远的时期，短期缺乏需求端的刺激，整体市场供销两不旺。另外，随着天气转热，且南方近期多有降雨，高温高湿的环境对鸡蛋的储存和运输均不利，养殖户出货意愿或增强，市场后期供给仍有增加可能，将令鸡蛋承压。整体预计鸡蛋期货近期料弱势调整，建议近月空单逐渐减仓，关注远月合约逢高沽空的机会。

研发&投资咨询

魏佩

从业资格号：F3026567

投资咨询号：Z0013893

 : 18792409717

 : weipei@cafut.cn

地址：西安市浐灞大道1号

浐灞商务中心二期四层

电话：400-8696-758

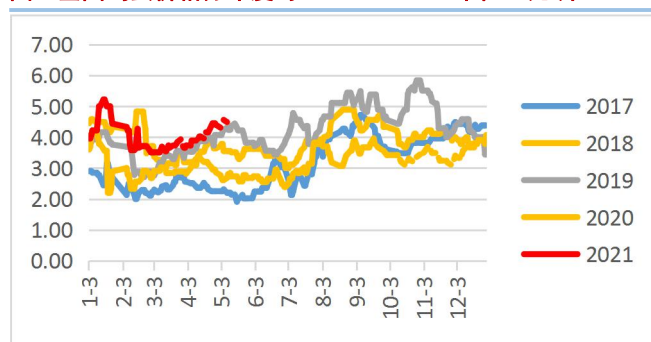
网址：www.cafut.cn

一、走势回顾

4月初以来鸡蛋现货开启上涨之势，一方面，清明节和五一劳动节对需求有明显提振作用，另一方面，4月由于淘汰鸡量多于新开产量使得存栏再次下降，为蛋价形成了较强支撑。五一后，鸡蛋价格稳中偏弱，截止5月12日，主产区均价4.20元/斤，主销区均价4.50元/斤。从往年鸡蛋价格走势来看，鸡蛋价格具有较强的季节性特点，一般五一后鸡蛋价格将大概率回落。

期货来看，JD2106合约4月底开始就开始走弱，JD2109合约相对抗跌，但上方明显承压。截止5月12日，JD2106收于4224元/500千克，较节前高点4526下跌了302点；JD2109合约收于4888，较节前高点5081下跌了193点。

图：全国鸡蛋价格分年度对比 单位：元/斤



资料来源：天下粮仓，长安期货

图：鸡蛋 JD2106 合约走势（日线）单位：元/500 千克



资料来源：文华财经，长安期货

图：鸡蛋 JD2109 合约走势（日线） 单位：元/500 千克



资料来源：天下粮仓，长安期货

二、基本面信息

1.4 月蛋鸡存栏再次下降，5 月或难再降

据卓创资讯统计的数据显示，4 月全国在产蛋鸡存栏量为 11.830 亿只，环比跌幅 1.32%，同比跌幅 13.65%。

今年 4 月新开产的蛋鸡主要是 2020 年 11、12 月份补栏的鸡苗。去年 11 月份由于鸡苗价格下降至低位，部分养殖企业与青年鸡场补栏增加，鸡苗销量环比增长 11.67%；12 月份受鸡蛋价格走高影响，养殖单位补栏积极性逐渐恢复，鸡苗销量继续回升，环比增长 11.36%，但由于前期基数偏低，补栏数量仍然低于正常水平。因此，4 月新开产蛋鸡数量稍增，但依旧维持在低位。从淘鸡情况来看，4 月受节日提振，农贸市场需求量稍增，且淘汰鸡价格上涨至高位，部分养殖单位淘鸡意愿较强，淘鸡出栏量显著增加。因 4 月份淘汰鸡出栏量多于新开产数量，使得在产蛋鸡存栏量继续下降。

根据蛋鸡存栏计算公式：2021 年 5 月份蛋鸡存栏≈2021 年 4 月份蛋鸡存栏量+2020 年 12 月至 2021 年 1 月份补栏量-16/17 个月前蛋鸡补栏数量。

根据卓创资讯监测的 18 家代表企业商品代鸡苗销量数据显示，2020 年 12 月和 2021 年 1 月份补栏的鸡苗总量为 7328 万羽，2019 年 12 月和 2020 年 1 月份补栏的鸡苗总量为 9438 万羽，理论可淘汰蛋鸡数量偏多，但是由于今年一季度淘鸡日龄普遍偏低，目前实际可淘汰蛋鸡数量较理论值减少，450 日龄蛋鸡存栏占比在 9.62%。另外根据养殖单位淘鸡心态来看，5 月份鸡场仍以惜售延淘为主，月末受气温升高以及端午节日影响，淘汰鸡出栏数量可能会出现小幅增加，但整体来看出栏量或仍有限。截止到 5 月第一周，卓创资讯对全国 13 个重点产区 22 个代表市场的淘汰鸡出栏量进行监测统计，总出栏量 55.58 万只，环比减幅 3.64%。平均淘汰日龄 470 天，较 4 月第 4 周延后 4 天。就目前的市场表现来看，5 月份淘汰鸡出栏量或不及预期。

综上所述，2021 年 5 月份新开产蛋鸡数量增加，而淘汰鸡出栏量有限，在产蛋鸡存栏量或难再降，

将呈现稳中略增趋势。

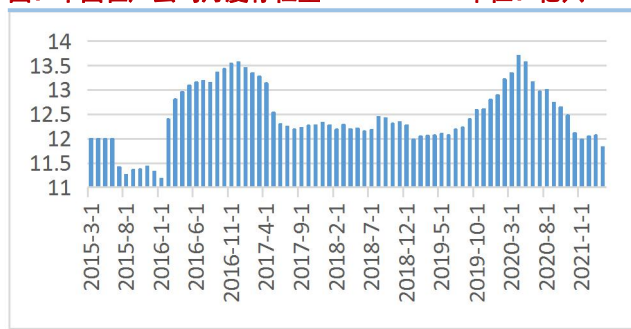
2. 养殖利润被饲料成本挤压

据中国饲料协会，2021年4月，玉米、豆粕价格高位回调，主要饲料产品出厂价格环比皆小幅下降。但主要原料价格与去年同期相比仍处高位，推动产品出厂价格同比继续增长。其中，猪、蛋、肉鸡的配合饲料价格同比增长13.9%~15.4%，浓缩饲料价格同比增长6.4%~9.0%，添加剂预混合饲料价格同比增长2.2%~4.4%。由于鸡蛋价格的走高，蛋鸡养殖利润近期略回升，但由于过高的饲料价格，养殖利润目前整体仍处低位。

3. 端午尚远且假期较短，需求或难有提振

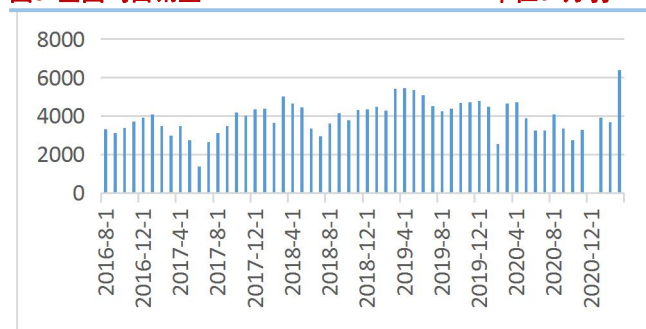
需求来看，目前处于五一后需求回落而端午尚远的时期，短期缺乏需求端的刺激，整体市场供销两不旺。另外，随着天气转热，且南方近期多有降雨，高温高湿的环境对鸡蛋的储存和运输均不利，养殖户出货意愿或增强，市场后期供给仍有增加可能，将令鸡蛋承压。

图：中国在产蛋鸡月度存栏量 单位：亿只



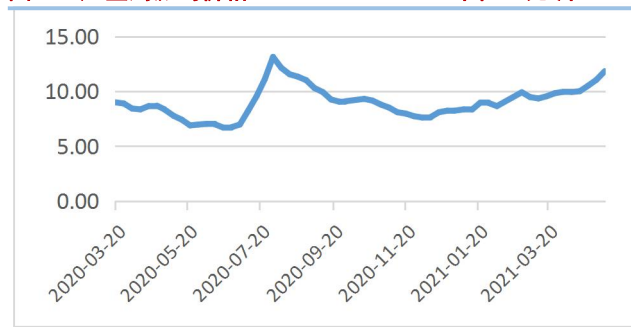
资料来源：卓创资讯，长安期货

图：全国鸡苗销量 单位：万羽



资料来源：卓创资讯，长安期货

图：主产区淘汰鸡价格 单位：元/斤



资料来源：天下粮仓，长安期货

图：全国淘汰鸡价格与淘汰日龄对比图 单位：天



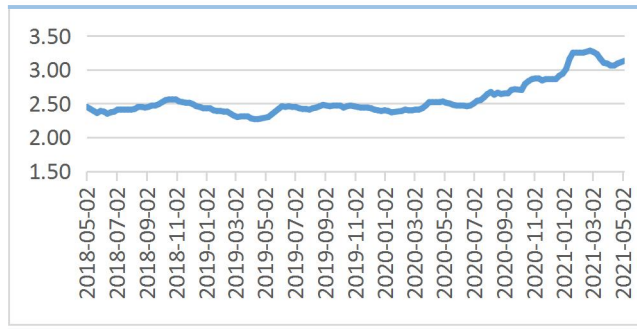
资料来源：天下粮仓，长安期货

请务必阅读正文后的免责声明部分！

放心的选择 贴心的服务

图：蛋鸡饲料价格

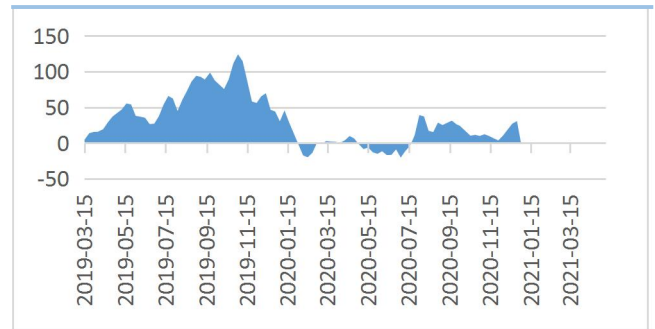
单位：元/公斤



资料来源：wind，长安期货

图：蛋鸡养殖利润

单位：元/羽



资料来源：天下粮仓，长安期货

三、总结

综合来看，2021年5月份新开产蛋鸡数量增加，而淘汰鸡出栏量有限，加上近期鸡苗销量较好，在产蛋鸡存栏量或难再降，将呈现稳中略增趋势。养殖利润虽近期略回升，但由于过高的饲料价格，目前整体仍处低位。需求来看，目前处于五一后需求回落而端午尚远的时期，短期缺乏需求端的刺激，整体市场供销两不旺。另外，随着天气转热，且南方近期多有降雨，高温高湿的环境对鸡蛋的储存和运输均不利，养殖户出货意愿或增强，市场后期供给仍有增加可能，将令鸡蛋承压。整体预计鸡蛋期货近期料弱势调整，建议近月空单逐渐减仓，关注远月合约逢高沽空的机会。

免责声明

本报告基于已公开的信息编制，但对信息的准确性及完整性不作任何保证。本公司力求报告内容客观、公正，但本报告所载的观点、结论和建议仅供参考，不构成个人投资建议。投资者应当充分考虑自身投资经历及习惯、风险承受能力等实际情况，并完整理解和使用本报告内容，不能依靠本报告以取代独立判断。对投资者依据或者使用本报告所造成的一切后果，本公司及作者均不承担任何法律责任。

本报告所载的意见、结论及预测仅反映报告发布当日的观点和判断。在不同时期，本公司可能会发出与本报告所载意见、评估及预测不一致的研究报告。本公司不保证本报告所含信息保持在最新状态。本公司对本报告所含信息可在不发出通知的情形下做出修改，投资者应当自行关注相应的更新或修改。

长安期货有限公司版权所有并保留一切权利。未经本公司书面许可，任何机构或个人不得以翻版、复制、发表、引用或再次分发他人等任何形式侵犯本公司版权。如征得本公司同意进行引用、刊发的，需在允许的范围内使用，并注明出处为“长安期货投资咨询部”，且不得对本报告进行任何有悖原意的引用、删节和修改。本公司保留追究相关责任的权力。所有本报告中使用的商标、服务标记及标记均为本公司的商标、服务标记及标记。

长安期货各分支机构及事业部

江苏分公司

地址：常州市新北区高新科技园3号楼B座307
电话：0519-85185598

山东分公司

地址：山东省烟台市经济技术开发区珠江路10号
电话：0535-6957657
传真：0535-6957657

福建分公司

地址：福建省厦门市思明区嘉禾路23号新景中心B栋1007、1008室
电话：0592-2231963
传真：0592-2231963

安徽分公司

地址：合肥市蜀山区潜山路188号蔚蓝商务港F座1103室
电话：0551-62623638

郑州营业部

地址：河南自贸试验区郑州片区(郑东)商务外环路30号期货大厦1302室
电话：0371-86676962
传真：0371-86676963

淄博营业部

地址：山东省淄博市高新区金晶大道267号颐和大厦B座501室
电话：0533-6270009
传真：0533-6270009

上海营业部

地址：上海市杨浦区大连路558、668号A座16层05号
电话：021-65688722
传真：021-60446926

宝鸡营业部

地址：宝鸡市高新开发区高新大道40号院3幢5层13号
电话：0917-3536626
传真：0917-3535371

西安和平路营业部

地址：西安市和平路99号金鑫国际大厦七层706室
电话：029-87206175
传真：029-87206175

西安经济技术开发区营业部

地址：西安经济技术开发区凤城八路180号长和国际E座1501室
电话：029-89824970
传真：029-89824970

能源化工事业部

地址：西安市和平路99号金鑫国际大厦七层718室
电话：029-87206172
传真：029-87206172

金融事业部

地址：西安市和平路99号金鑫国际大厦七层706室
电话：029-87206171
传真：029-87206171

农产品事业部

地址：西安市和平路99号金鑫国际大厦七层718室
电话：029-87206176
传真：029-87206176

金属事业部

地址：西安市和平路99号金鑫国际大厦七层718室
电话：029-87380130