



# 基本面尚有支撑，镍价谨慎看涨

长安期货有限公司

投资咨询部

2022年1月



# 重心上移，接近高位



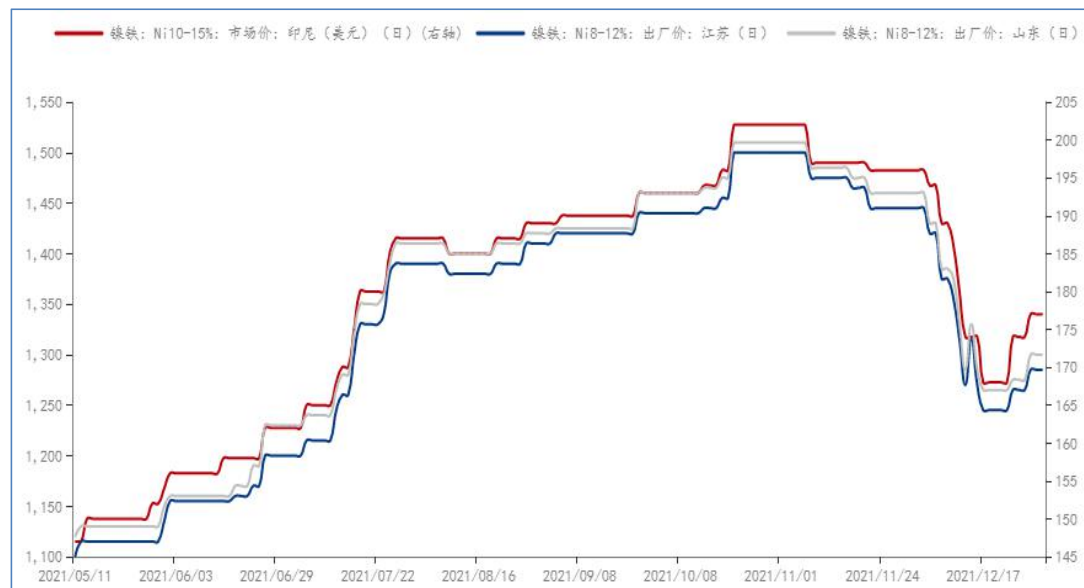
数据来源：文华财经，长安期货整理

近期LME镍连收阳线，价格重心上移，最高至20820，是9月、10月、11月的价格高点附近，成交量和持仓量缩减，与上周圣诞节成交冷清有关；从图形上来看，呈现三角收敛，有向上突破迹象，MACD向零轴上方扩散，RSI缓慢上行。

镍价呈现外强内弱局面，与人民币走强有关。沪镍主力Ni2202最高达到152220，周度成交量增加10.8万，持仓量增加1858手至15.5万手。

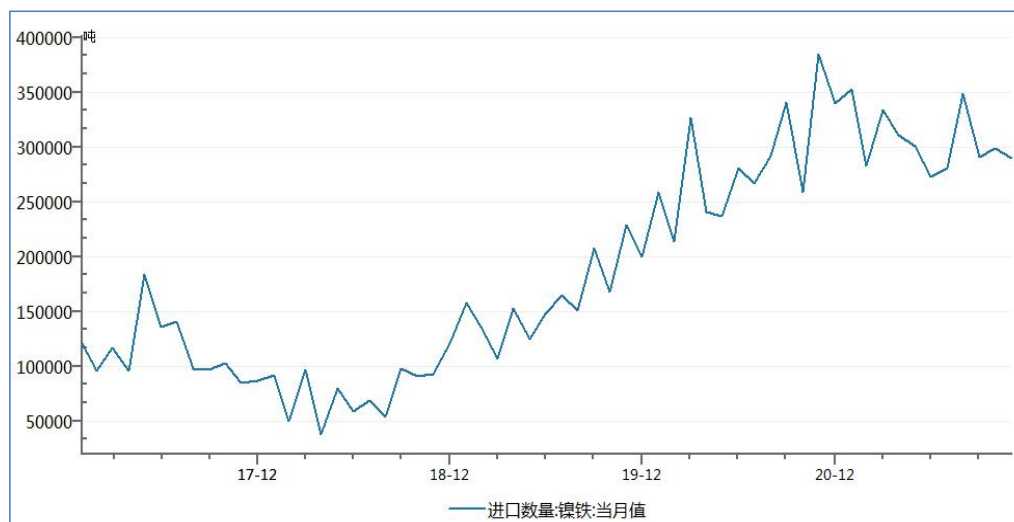
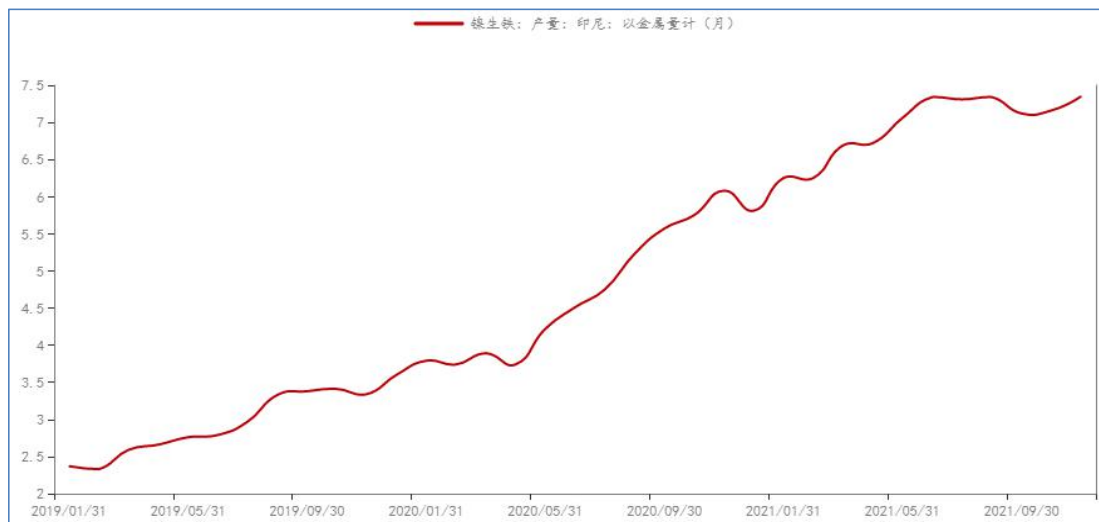


# 利多1：镍铁价格上涨



上周五SMM8-12%高镍生铁均价为1295元/镍（出厂含税），较前一周上涨35元/镍，印尼镍生铁均价1290元/镍（到港含税），环比上涨35元/镍，假期备库，钢厂需求回暖。

从整体供应情况来看，印尼镍铁产量经历短暂调整后再度攀升；国内镍铁进口相对前期的高位有一定的回落。



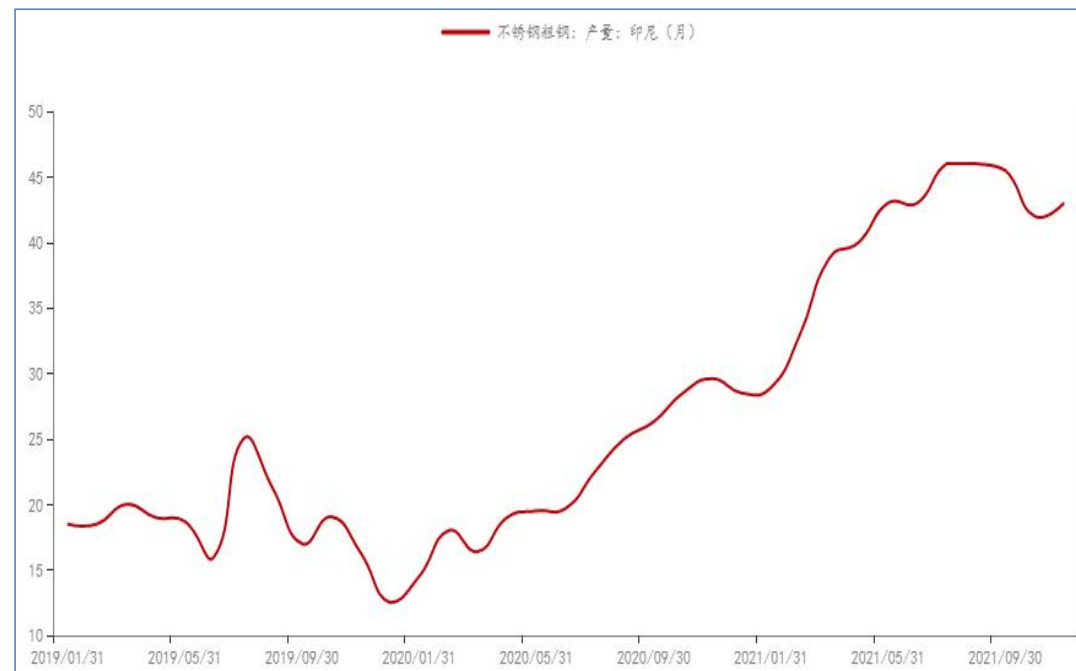
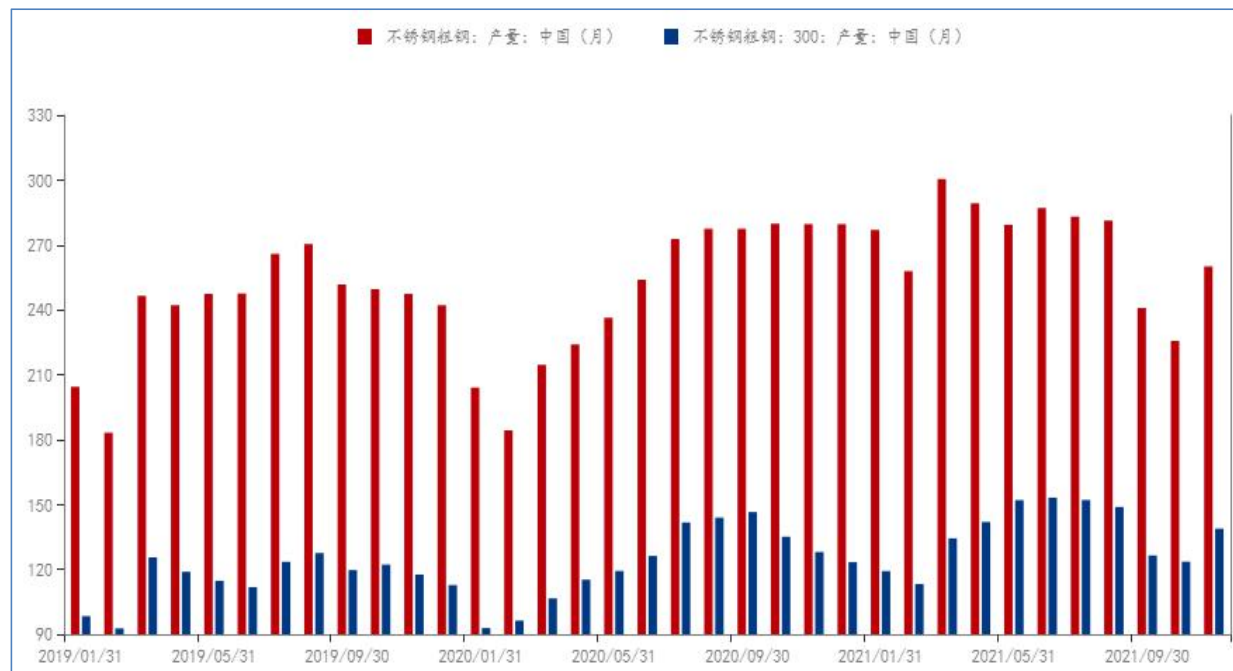
数据来源: Mysteel, 长安期货整理



## 利多2：钢厂节前备货，推升市场情绪

据Mysteel，11月我国不锈钢粗钢产量259.98万吨，环比增加15.2%，同比减少7%；其中，300系产量138.81万吨，环比增加12.3%，同比增加8.4%。据Mysteel调研，2022年1月国内32家不锈钢厂粗钢排产计划219.97万吨，较12月有较大幅度的下降，不过减量主要集中在200系上，300系预计环比降8.13%，同比会增加5.7%，关注钢厂的检修停产情况。

上周钢厂需求回暖，春节前夕企业备货较为积极，推升市场情绪，近期不锈钢期价也明显反弹，对镍价有一定的拉动。



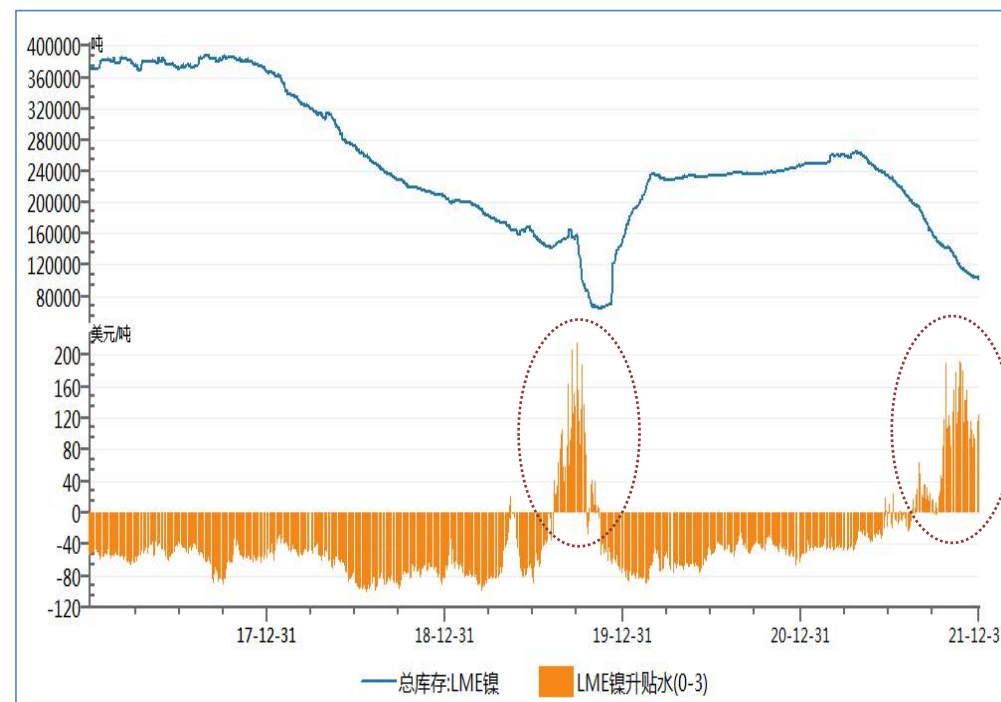
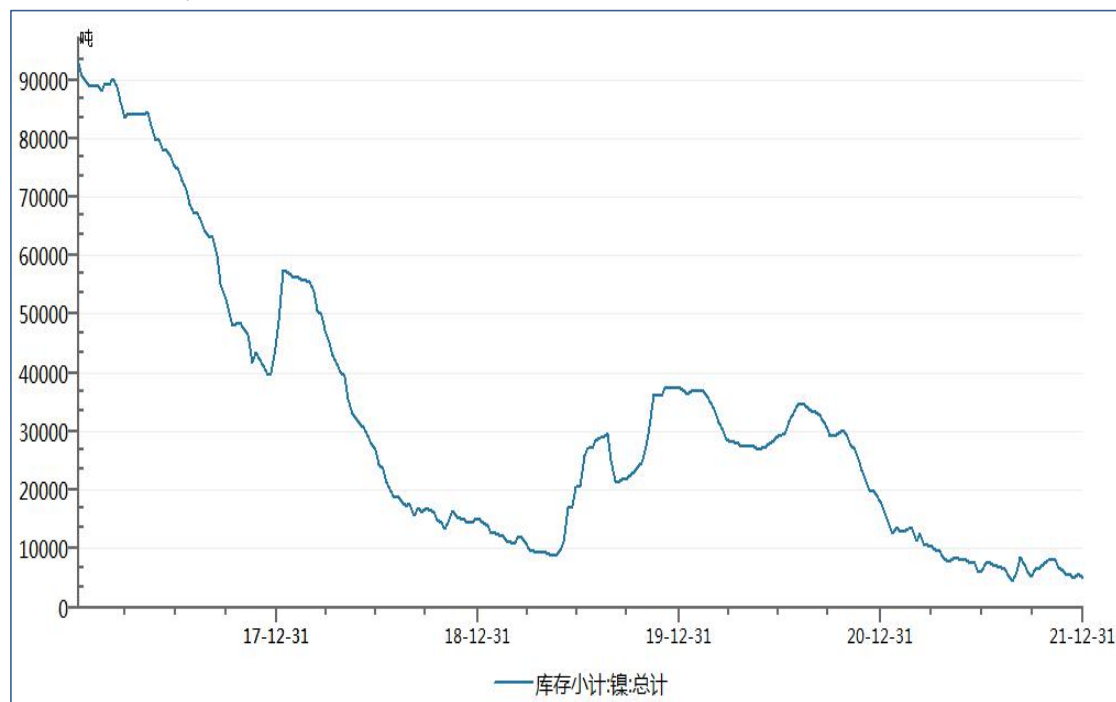
数据来源：Mysteel，长安期货整理



## 利多3：纯镍库存处于历史低位

据SMM，因到货稀少，纯镍社会库存继续降库，截止12月31日，SMM六地纯镍库存周度去库266吨至11064吨，其中镍豆库存减少400吨至2600吨；上周上期所精炼镍库存减少706吨至5057吨，仓单数量减少232吨至2406吨，库存处于绝对低位。

截止12月31日，LME镍库存降至10.19万吨，较年中的24万吨降幅超过了50%。LME镍现货升水3月期货攀升至120美元/吨，留意挤仓风险。



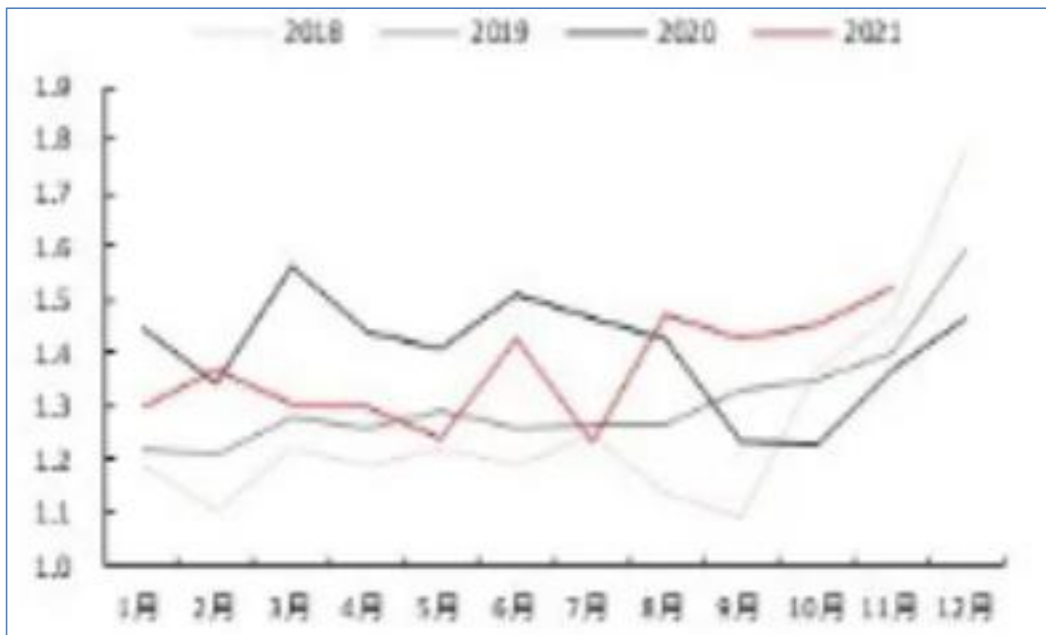
数据来源：WIND，长安期货整理



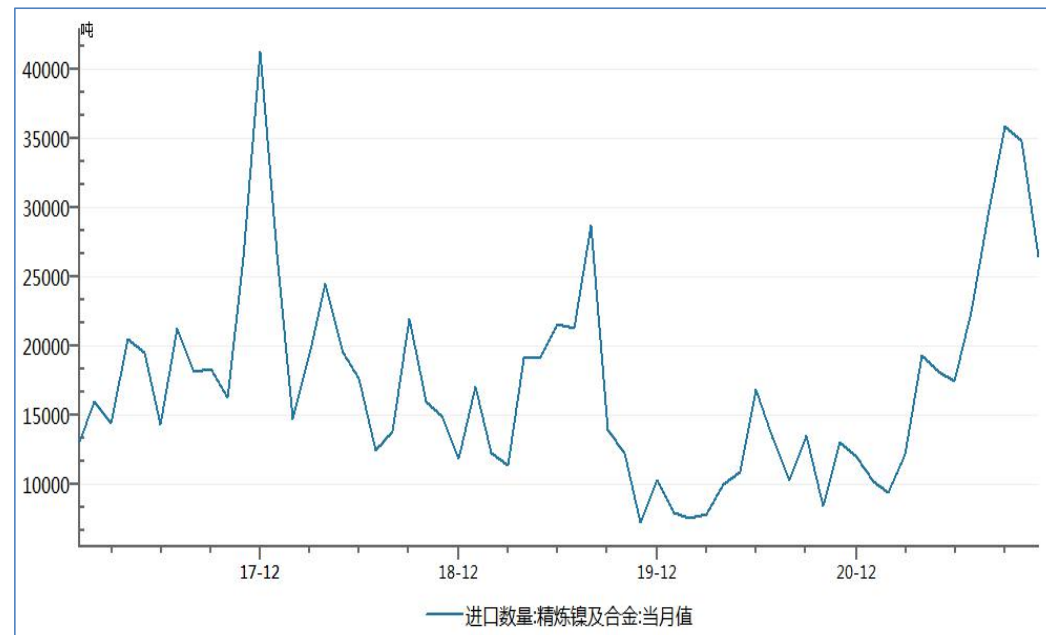
## 利多4：精炼镍生产恢复缓慢

据SMM，11月全国电解镍产量约1.52万吨，环比增加4.86%，开工率达69%，同比增加11.4%；1-11月累计产量15万吨，同比减少2.5%；预计12月产量降至1.45万吨。

11月进口精炼镍2.65万吨，环比减少24%，是去年同期的2倍左右。

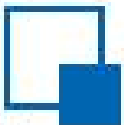


数据来源：SMM，长安期货整理

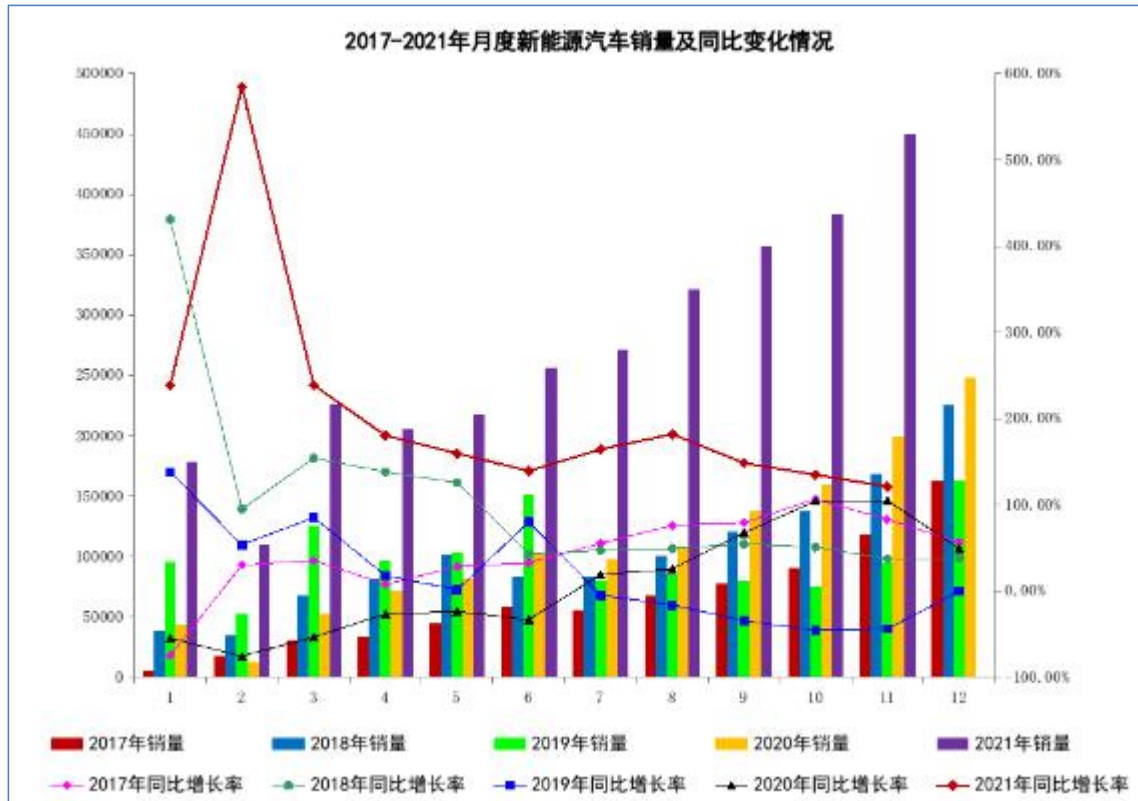


数据来源：WIND，长安期货整理





# 利多6：新能源汽车补贴新政



数据来源：工信部

由于磷酸铁锂电池具备一定的成本优势，对高镍三元电池或有替代。根据中国汽车动力电池产业创新联盟数据，今年1-11月，磷酸铁锂电池累计装车量为64.8 GWh，占总装车量的50.5%，高出三元电池1.2个百分点，在年度累计装车量上首超三元电池。

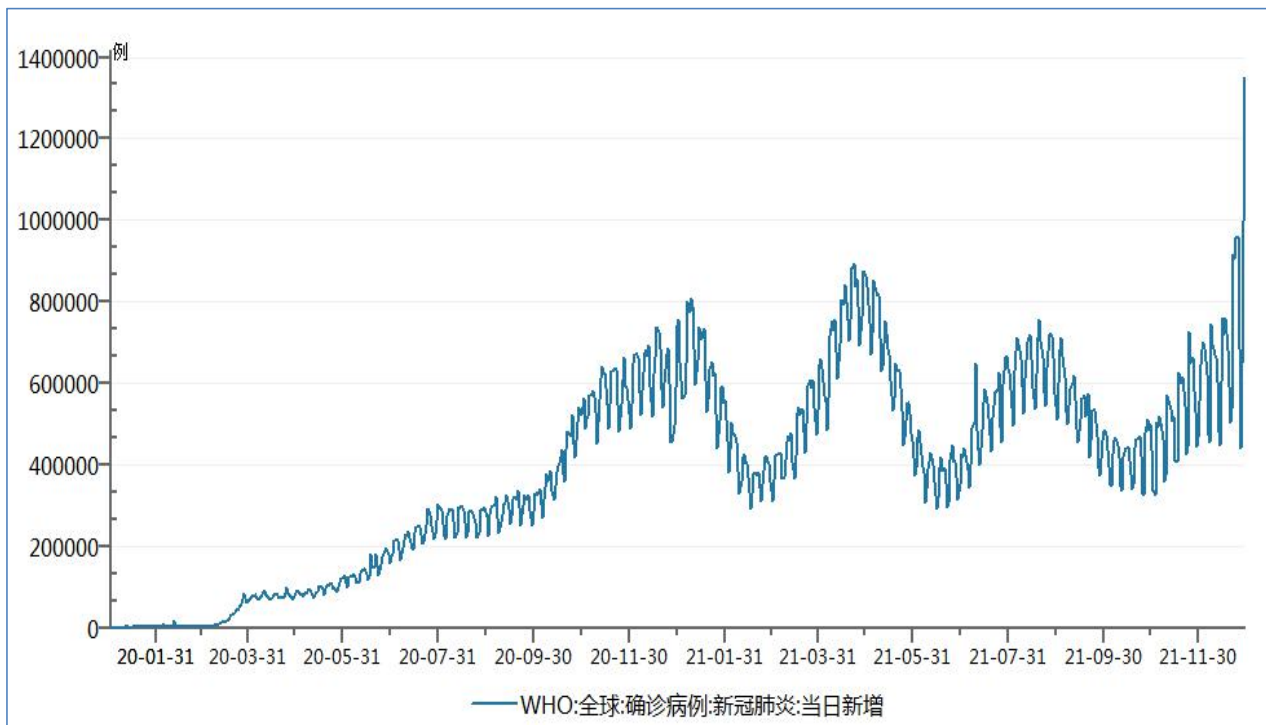
根据《财政部 工业和信息化部 科技部 发展改革委关于完善新能源汽车推广应用财政补贴政策的通知》要求，一方面是，**2022年，新能源汽车补贴标准在2021年基础上退坡30%**，2022年年底新能源汽车购置补贴政策终止；另一方面是，**补贴规模由原来的200万辆上限到完全放开**。

全国乘用车市场信息联席会秘书长崔东树表示，在2022年新能源汽车补贴新政下，预计2022年年末将出现很强的增量，会推动全年销量的大幅增长；此前预计2022年新能源乘用车销量为480万辆，现在调整至550万辆，新能源乘用车市场渗透率为25%左右，新能源汽车整体销量有望增至600万辆，市场渗透率在22%左右





# 风险因素：海内外疫情形势严峻



## ■ 海内外疫情形势严峻：

(1) 变异病毒Omicron传播速度快，但重病率不高；

(2) 在当前防疫压力不减的背景下，警惕出现新的变种。

■ 美元指数上行；

■ 其他系统性风险；

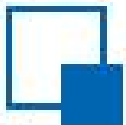
■ 需求大幅减弱等...



## 小结：

总体来看，矿端成交冷清，价格弱稳，镍铁价格明显回升，春节前备货相对积极，基本面存在一定的支撑，短期价格或震荡偏强运行。

操作上，可逢低偏多短差操作，主力合约Ni2202参考点位150500-151000，第一目标位为155000-158000，下方支撑位148500-149000。仅供参考！



本报告基于已公开的信息编制，但对信息的准确性及完整性不作任何保证。本公司力求报告内容客观、公正，但本报告所载的观点、结论和建议仅供参考，不构成个人投资建议。投资者应当充分考虑自身投资经历及习惯、风险承受能力等实际情况，并完整理解和使用本报告内容，不能依靠本报告以取代独立判断。对投资者依据或者使用本报告所造成的一切后果，本公司及作者均不承担任何法律责任。

本报告所载的意见、结论及预测仅反映报告发布当日的观点和判断。在不同时期，本公司可能会发出与本报告所载意见、评估及预测不一致的研究报告。本公司不保证本报告所含信息保持在最新状态。本公司对本报告所含信息可在不发出通知的情形下做出修改，投资者应当自行关注相应的更新或修改。

长安期货有限公司版权所有并保留一切权利。未经本公司书面许可，任何机构或个人不得以翻版、复制、发表、引用或再次分发他人等任何形式侵犯本公司版权。如征得本公司同意进行引用、刊发的，需在允许的范围内使用，并注明出处为“长安期货投资咨询部”，且不得对本报告进行任何有悖原意的引用、删节和修改。本公司保留追究相关责任的权力。所有本报告中使用的商标、服务标记及标记均为本公司的商标、服务标记及标记。

投资咨询部

屈亚娟(从业资格：F3024401；投资咨询：Z0013882)